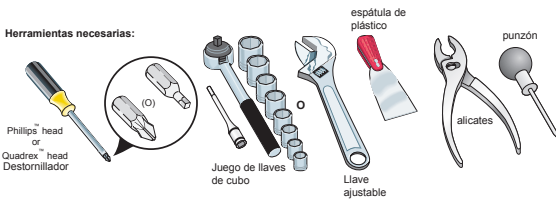


AVERTENCIA

Para evitar descarga eléctrica, la cual puede causar la muerte o lesiones personales graves, no conecte su refrigerador a una fuente de energía eléctrica hasta que usted haya realizado el Paso 3 de estas instrucciones.



NOTA

Estas instrucciones de instalación se suministran únicamente como una posible opción para el cliente. Recomendamos que usted llame a un profesional de servicio o contratista de cocinas para que instale su refrigerador.

1 Prepare el sitio de la instalación

Incluya estas pautas mínimas en la preparación de su sitio de instalación:

- Elija un lugar cercano a un tomacorriente eléctrico conectado a tierra.
- No utilice un cable de extensión ni un enchufe adaptador.
- Evite la luz directa del sol y la proximidad a una estufa, máquina lavadora de platos u otra fuente de calor.
- El piso debe estar nivelado y tener la capacidad para soportar un refrigerador totalmente cargado.

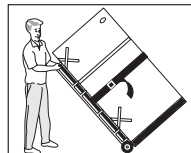
Deje los siguientes espacios libres para facilidad de instalación, circulación apropiada del aire, y conexiones de tubería y eléctricas:

Lados y parte superior: 1 cm (3/8 pulgada)

Parte trasera: 2.5 cm (1 pulgada)

2 Transporte el refrigerador desembalado hasta el sitio de instalación

En este momento, usted ya ha retirado la caja de embalaje de su refrigerador. Usted tal vez necesitará utilizar una carretilla para mover el refrigerador a través de espacios estrechos o entradas. Si el refrigerador es más grande que la entrada, considere dos opciones:



- Quitar la puerta de la entrada, si existe.
- Desmontar las puertas del refrigerador (vea cómo hacerlo en su Guía de Uso y Cuidado).

Al utilizar una carretilla:

- Coloque el refrigerador sobre uno de los lados del gabinete únicamente.
- No coloque correas de sujeción en las manijas.
- No apriete excesivamente las correas de sujeción.
- Nunca utilice las manijas del refrigerador para mover al refrigerador.
- Quite la cinta de las puertas únicamente después que la unidad esté en su sitio.

PRECAUCION

Desplazar el refrigerador de lado a lado podría dañar el piso.

3 Coloque en la posición permanente

Si es posible, utilice una carretilla para colocar el refrigerador directamente en frente de su sitio de instalación. Enchufe el cable de energía, y empuje el refrigerador en línea recta hacia atrás hasta su sitio.

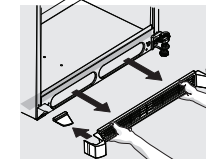
PRECAUCION

- Desplazar el refrigerador de lado a lado podría dañar el piso.
- No obstruya la rejilla de base en la parte delantera inferior de su refrigerador. La circulación de aire suficiente es esencial para la operación apropiada.

4 Nivele el refrigerador y ajuste las puertas (si es necesario)

Pautas para el posicionamiento final de su refrigerador:

- Todas las cuatro esquinas del refrigerador deben quedar apoyadas firmemente sobre el piso.
- El refrigerador debe quedar nivelado en la parte delantera y la parte trasera.
- Los lados deben quedar inclinados 6 mm (¼ pulgada) de adelante hacia atrás (para garantizar que las puertas cierran y sellan apropiadamente).
- Las puertas deben estar alineadas entre sí y estar niveladas.



Para nivelar el refrigerador utilizando los rodillos delanteros:

1. Remueva la rejilla de base (Figura 1).
2. Utilice un destornillador de cabeza plana o una llave de copa de 3/8 pulgadas para levantar o bajar los rodillos delanteros (Figura 2).

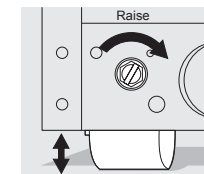


Figura 2

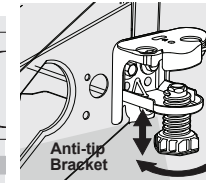


Figura 3

NOTA

Levante la parte delantera del refrigerador lo suficiente para que las puertas cierren libremente al abrirse la mitad del recorrido. El refrigerador debe inclinarse 6 mm hasta 13 mm (¼ pulgada hasta ½ pulgada) de adelante hacia atrás. Luego nivele el refrigerador de lado a lado.

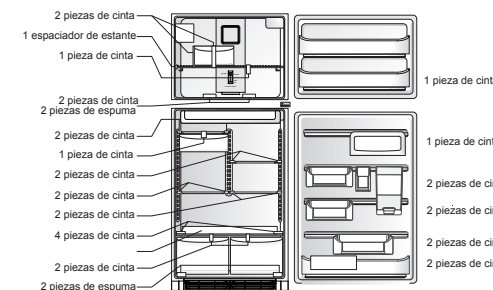
AVERTENCIA

El dispositivo anti-vuelco debe quedar instalado de acuerdo con las instrucciones indicadas en su Manual de Uso y Cuidado. No hacerlo así resultará en lesiones.

3. Baje el soporte anti-vuelco en sentido horario hasta que éste haga contacto con el piso. (Figura 3).

5 Saque los materiales de envío internos

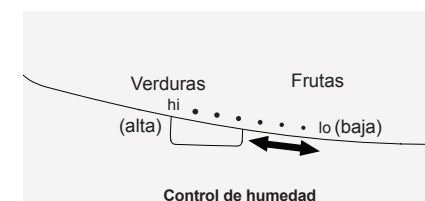
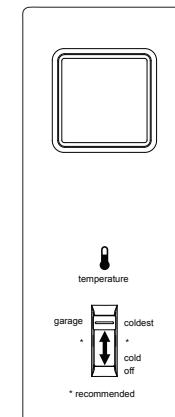
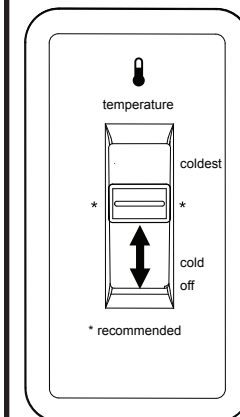
Utilizamos espuma y cinta de embalaje para asegurar las piezas internas de su refrigerador para el envío. Una vez que el refrigerador esté en posición, usted puede sacar este material.



La ubicación de estos materiales podría variar.

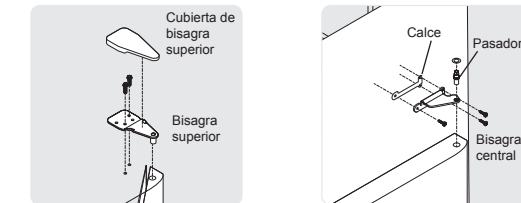
6 Controles

Al modificar los controles, espere 24 horas antes de realizar ajustes adicionales.



7 Desmontaje de las puertas (en caso de ser necesario)

Si usted necesita desmontar las puertas para poder ingresar su refrigerador en la casa, por favor vea las "Instrucciones de Desmontaje de las Puertas" en su Manual de Uso y Cuidado.



8 Lista de verificación de instalación

Puertas

- Las manijas están firmemente instaladas.
- La puerta se cierra bien contra el refrigerador en todos los costados.
- La puerta del congelador está nivelada en la parte superior.

Nivelación

- El refrigerador está nivelado de lado a lado e inclinado ¼" (6 mm) de adelante hacia atrás.
- La rejilla inferior está firmemente instalada en el refrigerador.
- El refrigerador descansa firmemente sobre sus cuatro esquinas.

Suministro eléctrico

- El suministro eléctrico del hogar está activado.
- El refrigerador está enchufado.

Inspección final

- Material de empaque removido.
- Temperaturas del refrigerador y congelador programadas.
- Controles de humedad del cajón para verduras programados.
- Tarjeta de registro enviada.